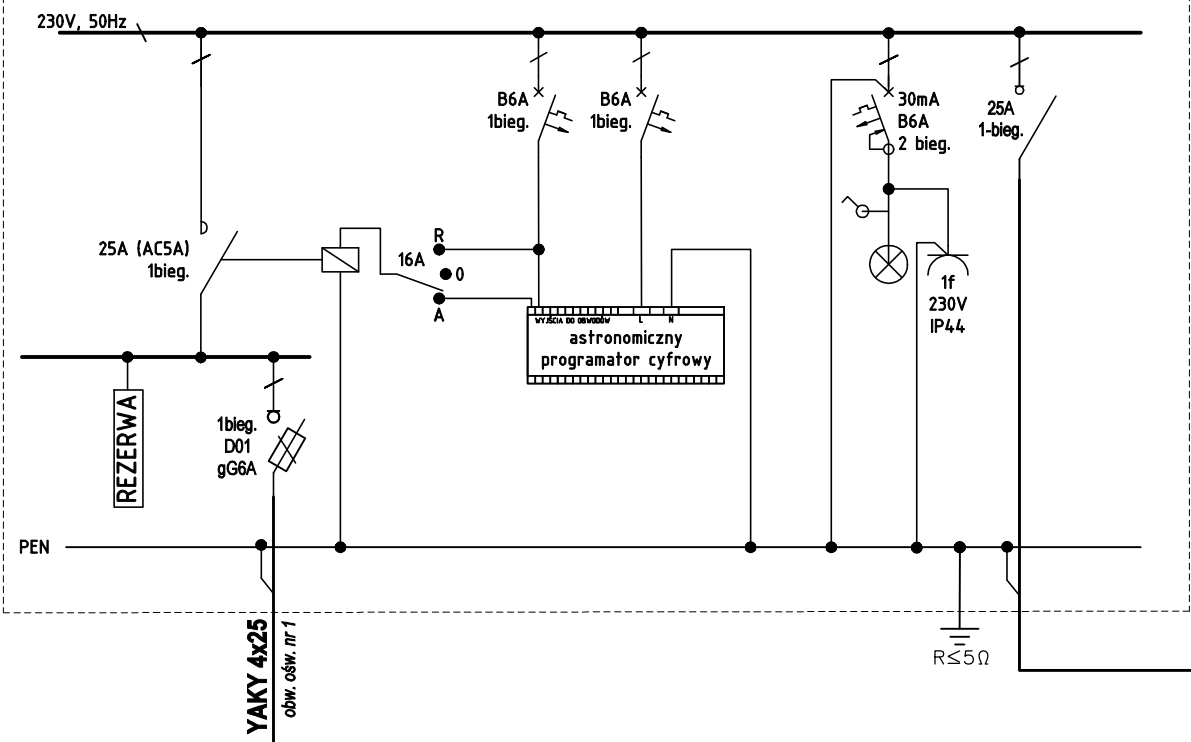


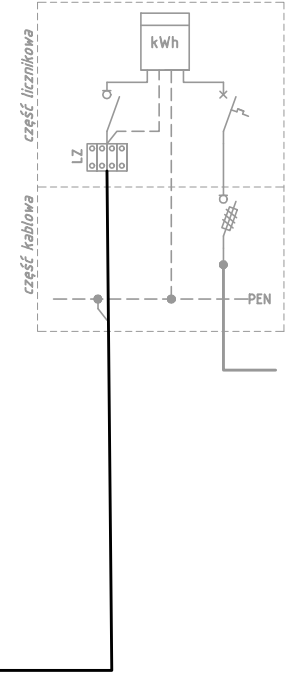
S0
proj. szafa oświetleniowa



Bilans mocy:
 $P_1 = P_2 = 742 \text{ W}$
 $I_B = 3,46 \text{ A}$

YAKY 4x25
(5,0m)

ZKP
proj. w zakresie Energa Operator



ochrona przeciwporażeniowa:
SAMOCZYNNE WYŁĄCZENIE NAPIĘCIA
URZĄDZENIA W II KL. OCHRONNOŚCI

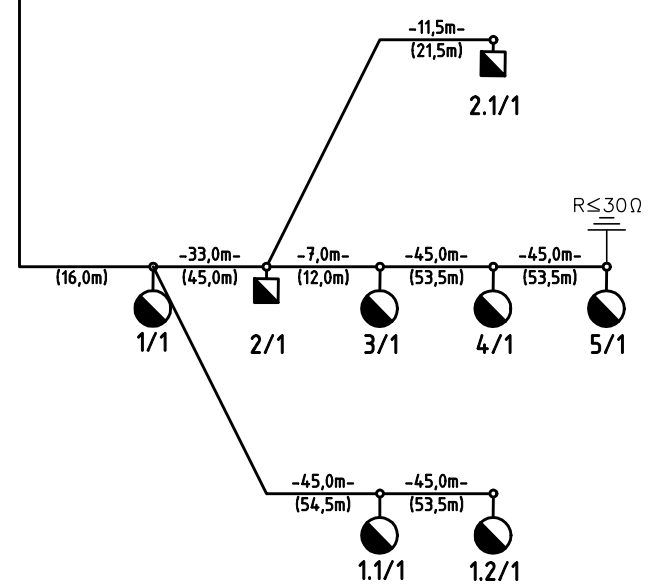
układ sieci:
TN-C

LEGENDA

- proj. oprawa LED 108W
- proj. oprawa LED 47W
- proj. uziom pionowy (pograżany)

UWAGI:

- Równoległe z kablami prowadzić bednarkę ocynkowaną Fe/Zn 25x4. Do bednarki przyłączyć wszystkie słupy.



Jednostka projektowa:				
KFG S.K. BIURO PROJEKTÓW DROGOWYCH		KFG Sp. z o.o. Sp. k. Biuro Projektów Drogowych ul. Ugory 63/2, 61-623 Poznań tel. (61) 821-92-00 fax: (61) 821-92-00 biuro@kfgsk.pl, www.kfgsk.pl		
Zamawiający:		Generalna Dyrekcja Dróg Krajowych i Autostrad Oddział w Bydgoszczy ul. Fordońska 6 85-085 Bydgoszcz		
Stadium:				
PROJEKT TECHNICZNY				
Zamierzenie budowlane: Przebudowa drogi krajowej polegająca na budowie oświetlenia drogowego w ramach zadania „Poprawa BRD na przejściach dla pieszych na DK62 na odc. Radziejów -Skoki, DK67 w m. Lipno, DK91 na odc. Brzoza - Lubień Kujawski”				
Branża: ELEKTRYCZNA				
Nazwa opracowania: Przebudowa drogi krajowej polegająca na budowie oświetlenia drogowego Przejście nr 1 DK62 km 31+260 Plan sytuacyjny oświetlenia				
ZESPÓŁ PROJEKTOWY				
funkcja	imię i nazwisko	specjalność i nr uprawnień	podpis	
PROJEKTANT	mgr inż. Jakub WRÓBLEWSKI	W SPEC. ELEKTRYCZNEJ BEZ OGR. WKP/0255/POOE/15		
OPRACOWAŁ	—	—		
SPRAWDZIŁ	—	—		
data	nr zadania	nr rys.	faza	tom
07.2022	---	E1-2	PT	I